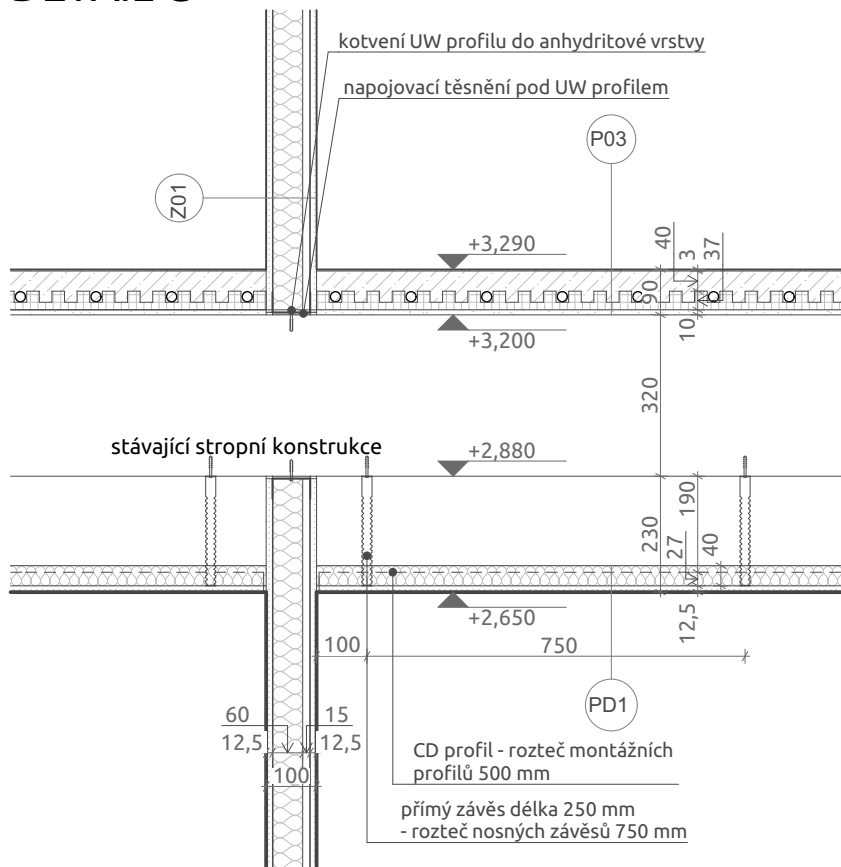


## DETAIL C



### P03 - skladba podlahy na stropě - pryskyřice

Jméno	Tloušťka [mm]
Litá - pryskyřicová podlaha	3,0
penetrace epoxidovou pryskyřičnou bází	0,0
roznášecí anhydritová vrstva broušená	40,0
systémová deska pro uložení potrubí podlahového vytápění s tepelnou izolací min. tl. 15 mm - celková tl. desky max. 40 mm	37,0
cementové mléko	10,0
	<b>90,0 mm</b>

### PD1 - skladba podhledu

Jméno	Tloušťka [mm]
minerální zvuková izolace ze skelné plsti tl. 40 mm + nosné CD profily	40,0
akustická, protipožární SDK deska, ve vlhkých prostorech i impregnovaná	12,5
	<b>52,5 mm</b>

### Z01 - SDK PŘÍČKA AKUSTICKÁ 100 mm

Jméno	Tloušťka [mm]
vysokopevnostní SDK deska se zvýšenou pevností povrchu proti proražení, ve vlhkých prostorech impregnovaná	12,5
minerální zvuková izolace ze skelné plsti tl. 60 mm v nosném CW profilu 75 vkládaném do UW profilů	75,0
vysokopevnostní SDK deska se zvýšenou pevností povrchu proti proražení, ve vlhkých prostorech impregnovaná	12,5
	<b>100,0 mm</b>

## PROJEKT

## Humanizace třetí domácnosti

## ADRESA

Klentnice 81, Klentnice 692 01  
k.ú.: Klentnice, č.p.: 389

## STAVEBNÍK

Srdce v domě, p.o.

## NÁVRH

POLYCHROME - architektonická platforma s.r.o.  
Tomáš Čech, Ing. arch. Roman Osika

## STUPEŇ PROJEKTU

DPS



## ČÁST PROJEKTU

## D.1.1. Architektonicko stavební řešení c) Dokumenty podrobností

## ZODPOVĚDNÝ PROJEKTANT

Ing. Jan Řehoř

## POZNÁMKA

projektová dokumentace je vyhotovená pro účely stavebního povolení a nenahrazuje prováděcí dokumentaci

## VYPRACOVAL

POLYCHROME - architektonická platforma s.r.o.  
Tomáš Čech, Ing. arch. Roman Osika,  
Ing. arch. Veronika Schwarz

## VÝKRES

detail C

## ČÍSLO VÝKRESU

D.1.1.c.6

## DATUM

14.12.2023

## PARÉ Č.

## FORMÁT

A4

## MĚŘÍTKO

1:15